



Immobilienprozess Pastoraler Raum – Dortmund-Mitte **Präsentation des „ersten“ Bildes**

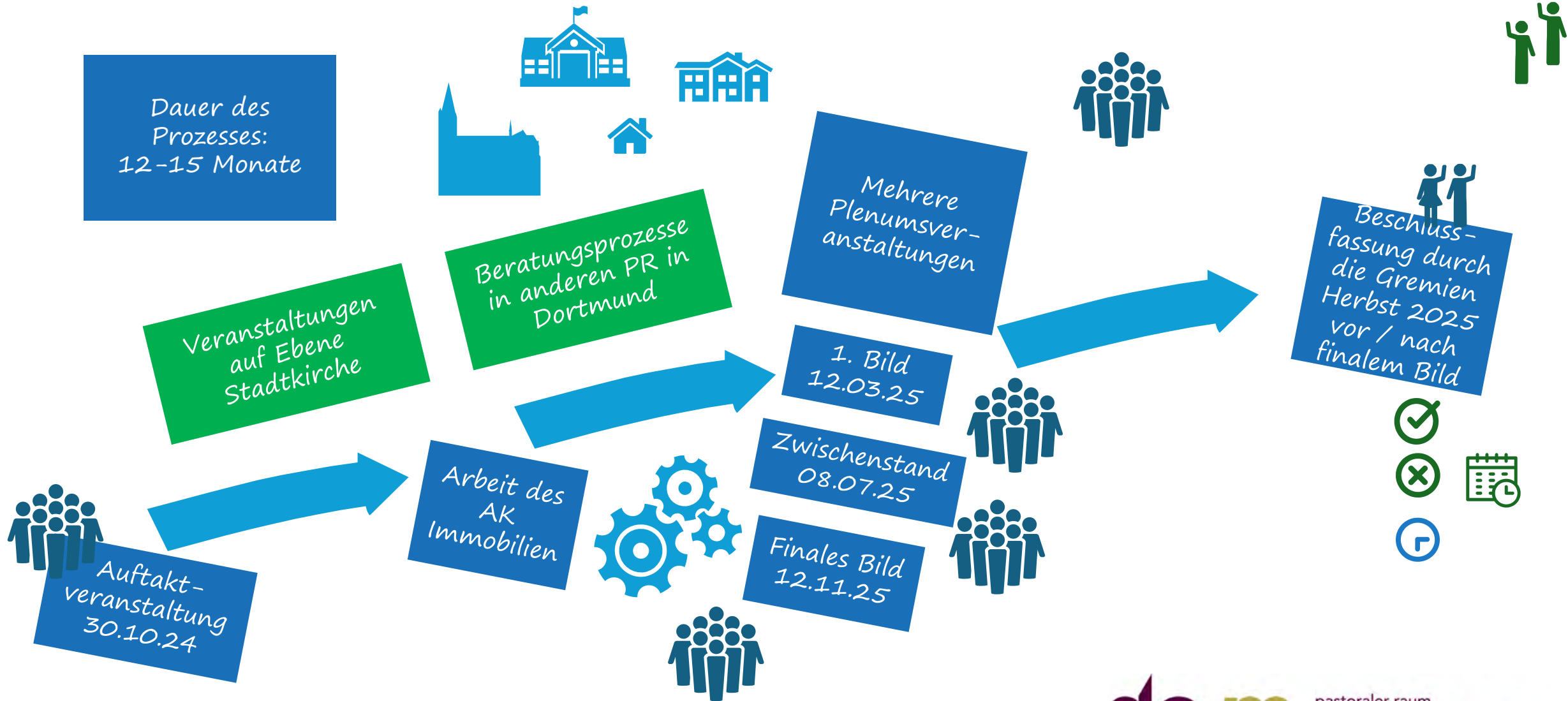
Mittwoch, 12.03.2025, Katholisches Centrum Dortmund



Agenda für den heutigen Abend

1. Begrüßung
2. Vorstellung der Akteure / des Arbeitskreises
3. Was bisher geschah
4. Vorstellung des „ersten“ Bildes
5. Feedback / Austausch
6. Öffnung des Plenums
7. Wie geht es weiter und wie kann/soll ein Feedback erfolgen?
8. Verabschiedung

Was bisher geschah...



- Präsentation des „ersten“ Bildes -

Vorstellung des „ersten“ Bildes

- Präsentation des „ersten“ Bildes -



St. Meinolfus

Pastorale Highlights:

- Verbandliche Jugendarbeit
- Katholische öffentliche Bücherei

Kirche

- Aufgabe unter Berücksichtigung gesellschaftlicher und sozialer Aspekte

Pfarrhaus

- Umnutzung des Pfarrbüros als wirtschaftliche Einheit, ggf. Vermarktung

Pfarrheim

- Nutzung des großen Pfarrsaals
- Bedarfsgerechte Ertüchtigung und Erweiterung



St. Martin

Pastorale Highlights

- besondere Gottesdienste (Familien, Kleinkinder, Wort-Gottes-Feier)
- Offene Jugendarbeit (OT)
- Arbeitsgruppe Taufpastoral

Kirche

- teilweise Vermarktung der Flächen (Verkleinerung)

Pfarrhaus

- Umzug des Kontaktbüros und Vermarktung des Gebäudes
- Bestand der Dienstwohnung muss noch geprüft werden

Pastoralen Ort um das Atrium schaffen

Pfarrheim

- Ort für Gruppen und Begegnung

Kirche

- Werktagskapelle + zusätzliche Fläche als Gottesdienstort + zusätzliche Flächen für Kontaktbüro und Begegnung



St. Liborius

Pastorale Highlights:

- Filiale der Dortmunder Tafel
- Verbandliche Jugendarbeit (DPSG)
- Christliches Vereinsleben

Pfarrhaus

- Pfarrbüro seit 31.12.2024 geschlossen
- Verkauf des Gebäudes

Jugendheim

- Nutzung durch die Kita gGmbH

Kirche

- Aufnahme der rumänischen Gemeinde

Pfarrheim

- Sicherung des Tafel Standortes
- Sicherung des Standortes auch durch gelegentliche Vermietung der Säle

Offene Jugendarbeit (OT)



St. Franziskus

Pastorale Highlights:

- Starkes Gemeinde- und Vereinsleben, viele Jugend- und Musikgruppen, großer Pfadfinderstamm
- Pastorale Anlaufstelle, fast 24/7, in enger Kooperation mit dem Franziskanerorden
- Obdachlosenfrühstück, Kleiderkammer, große Gemeindebücherei

Flächen im Gemeindehaus und Kloster

- Abstimmung welche Funktionen zwingend in welchem Objekt verbleiben sollen/müssen. Nachfolgend räumliche Verdichtung und entsprechende zur Verfügungstellung der nicht mehr genutzten Flächen

Kirche

- Erhalt des denkmalgeschützten Gebäudes
- Als verlässlicher Ort für Eucharistie (tägliche Gottesdienste)

Gemeindesäle und -garten

- Große Veranstaltungsflächen im Pastoralen Raum

Gemeindehaus

- Vollständiger Umbau im Rahmen des Kita-Umbaus erfolgt



St. Bonifatius

Pastorale Highlights

- Kinder & Jugendpastoral, „große“ & besondere Gottesdienste (Kinder, Familien etc.)
- Verbandliche & offene Jugendarbeit
- Kirchenmusik mit 6 aktiven Musikgruppen & Chören

Pfarrhaus

- Auflösung des Pfarrbüros (Kontaktbüro im Pfarrheim)
- Umnutzung der Kellerräume
- Komplette Nutzung als wirtschaftende Einheit

Kirche

- Erhalt des Gebäudes
- Mögliche Unterteilung zum Seitenschiff

Pfarrheim

- Erhalt und bauliche Ertüchtigung
- Großpflegestelle und koT



St. Johannes Baptist

Pastorale Highlights

- Stadtkirche
- Kirchenmusik
- Obdachlosenfrühstück

Gruppenraum

- Umbau zum Zentralbüro

Weitere Räume im Keller

- Nutzung für Archiv Zentralbüro

Kirche

- Erhalt des denkmalgeschützten Gebäudes
- Verlässlicher Ort für Eucharistie und Sakramente
- Offene Kirche und pastoraler Raum in der Innenstadt

Gemeindehaus

- Vollständiger Erhalt: Raum für Gremien des pastoralen Raumes und als Veranstaltungsort für Stadtkirche und Stadt Dortmund



Heilig Kreuz

Pastorale Highlights:

- Kooperation mit der kath. Hochschulgemeinde
- Junge Kirche Dortmund

Pfarrhaus

- Schließung des Pfarrbüros
- Nutzung komplett als wirtschaftende Einheit

Kirche

- Erhalt des kürzlich sanierten und denkmalgeschützten Gebäudes
- Nutzung durch die kath. Hochschulgemeinde
- Gottesdienste für junge Menschen
- Gottesdienste für bestimmte Zielgruppen

Pfarrheim

- Langfristige Nutzung durch die kath. Hochschulgemeinde
- Kleiner Saal: Nutzung durch Gemeinde und KITA



St. Suitbertus

Pastorale Highlights

- Standort für ausländische Missionen:
Spanische und portugiesische Gemeinde
- Obdachlosenfrühstück

Gesamter Standort

- Hauptsächlichliche Nutzung von Kirche und Pfarrheim durch spanische und portugiesische Mission
- Aufgabe Pfarrbüro: Vermietung an portugiesische Mission
- Filialkirche St. Anna wird bereits von polnischer Mission genutzt

Kirche und Pfarrheim

- Der Kirchenvorstand möchte Eigentümer bleiben
- Nach Absprache gelegentliche Nutzung von Kirche und Gemeindesaal durch pastoralen Raum



Heilig Geist

Pastorale Highlights:

- Diakonischer Schwerpunkt
- Obdachlosenfrühstück
- Kleiderkammer

Kirche mit Pfarrheim

- Insgesamt zu groß
- Aufgabe des Gebäudes und wirtschaftliche Nutzung des Grundstücks

Pfarrhaus

- Schließung des Pfarrbüros
- Umnutzung als komplette wirtschaftende Einheit oder in Multifunktionsraum integrieren

Pfarrheim

- Neubau eines „Multifunktionsraumes“ zwischen Vikarie und Pfarrhaus: Möglichkeit zur Begegnung, Raum für diakonisch caritative Angebote und gelegentlich stattfindende Gottesdienste
- Kirchturm erhalten

Feedback und Austausch

- Präsentation des „ersten“ Bildes -

Öffnung des Plenums

- Präsentation des „ersten“ Bildes -

Ihr Feedback ist möglich vom 16.3 bis 30.3.2025

Mail an: immobilienprozess@do-m.de
immobilien@do-m.de

Brief an die Pfarrbüros/Briefkästen
Zettelkästen in den Kirchen

Verabschiedung

- Präsentation des „ersten“ Bildes -